



# Lo studio Longitudinale di Bologna (Modena e Reggio Emilia – SLEM) e gli studi SLM

29 ottobre 2020

**Nicola Caranci**

*Agenzia sanitaria e sociale regionale - Emilia-Romagna*



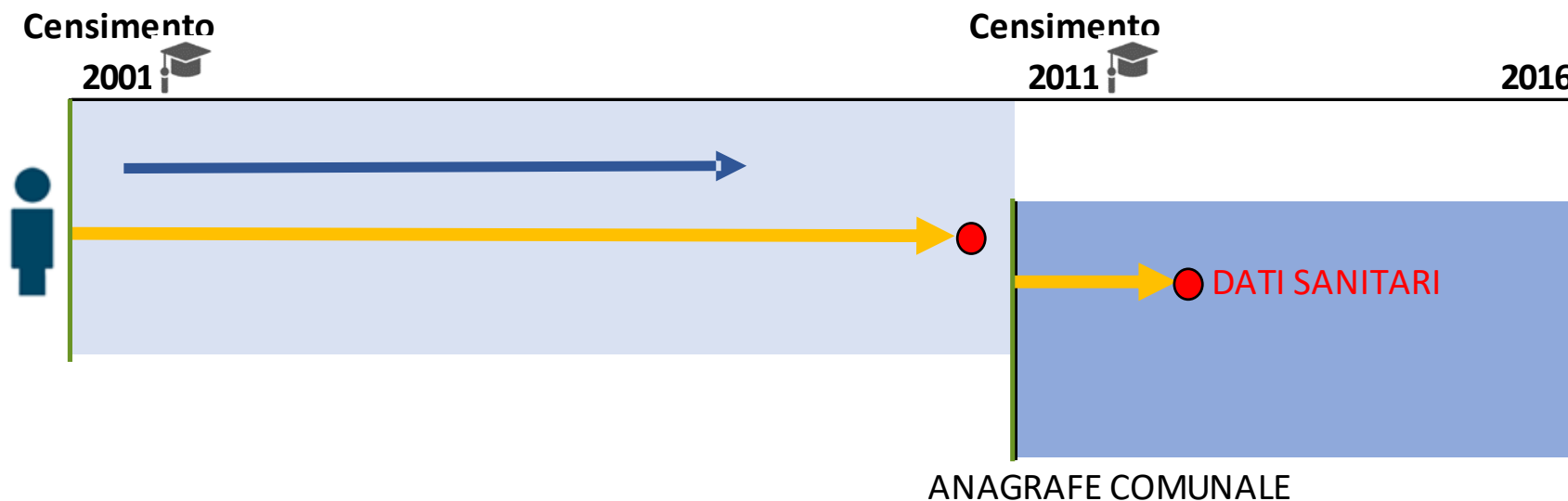
# Schema dello Studio Longitudinale Emiliano (SLEm) di Bologna, Modena e Reggio Emilia

Follow-up delle persone censite o nuovi iscritti nei comuni di Bologna, Modena e Reggio Emilia:

*Record linkage* semi-deterministico tra

- **anagrafe comunale** (date iscrizioni, cancellazioni)
- **censimento** (istruzione, lavoro, casa, famiglia)
  - **dati sanitari** (decesso, ricovero, assistenza gravidanza/parto)

Studio di coorte (aperta o chiusa)

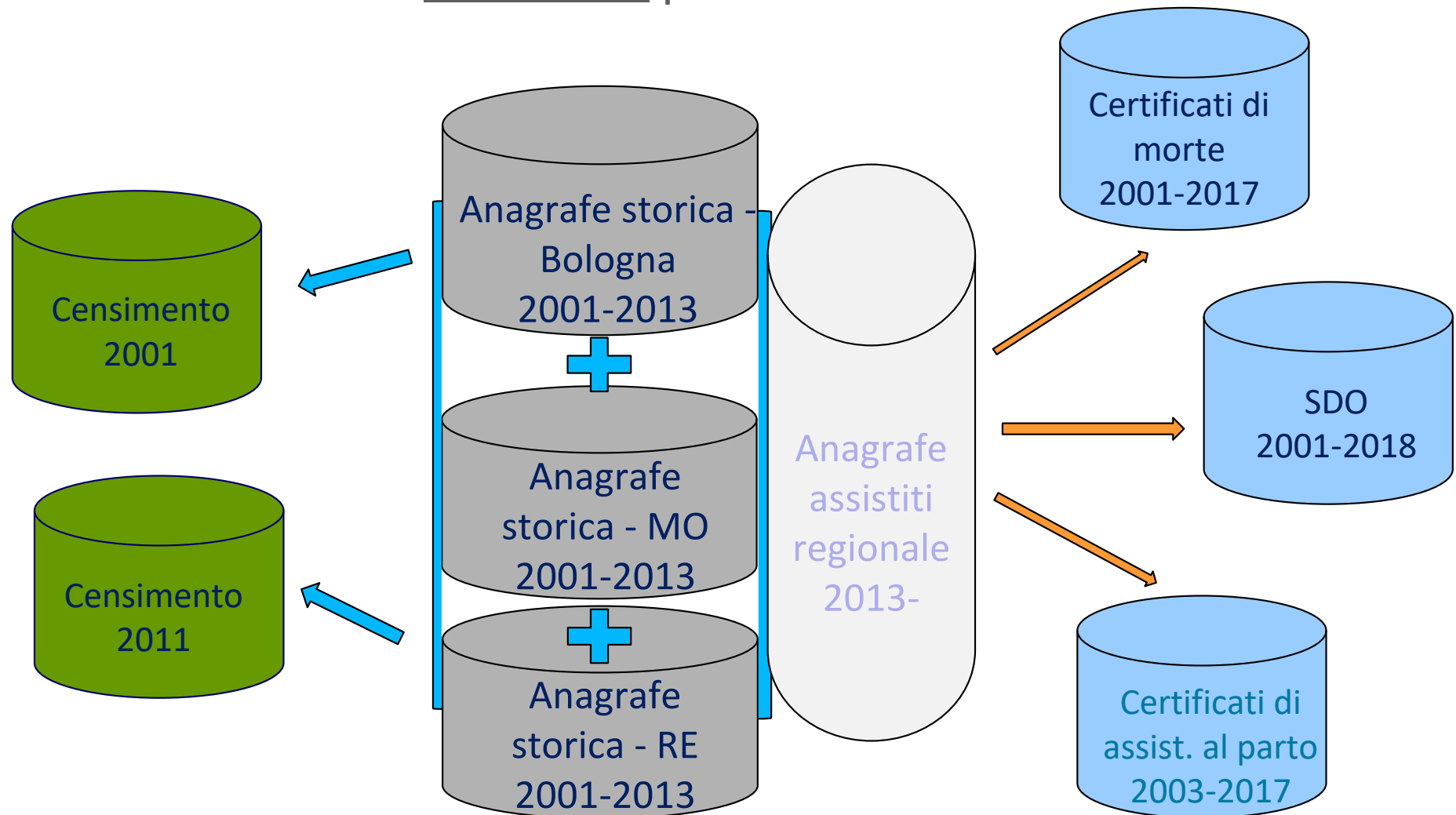


# Fonti dei dati ed interconnessione

Studio Longitudinale emiliano, Bologna, Modena e Reggio Emilia



Record relativi a  
**1.094.609** persone



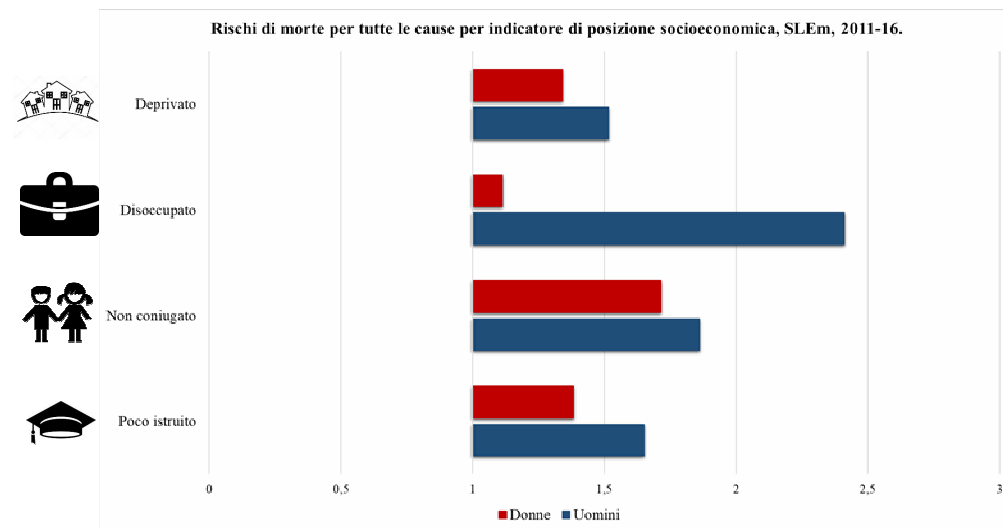
# Un esempio di risultati dallo SLEm



**Dossier su differenziali mortalità per condizione socio-economica** (aprile 2019)

-seminario **10 maggio 2019**; es.:

**equità in salute**  
evidenze quantitative

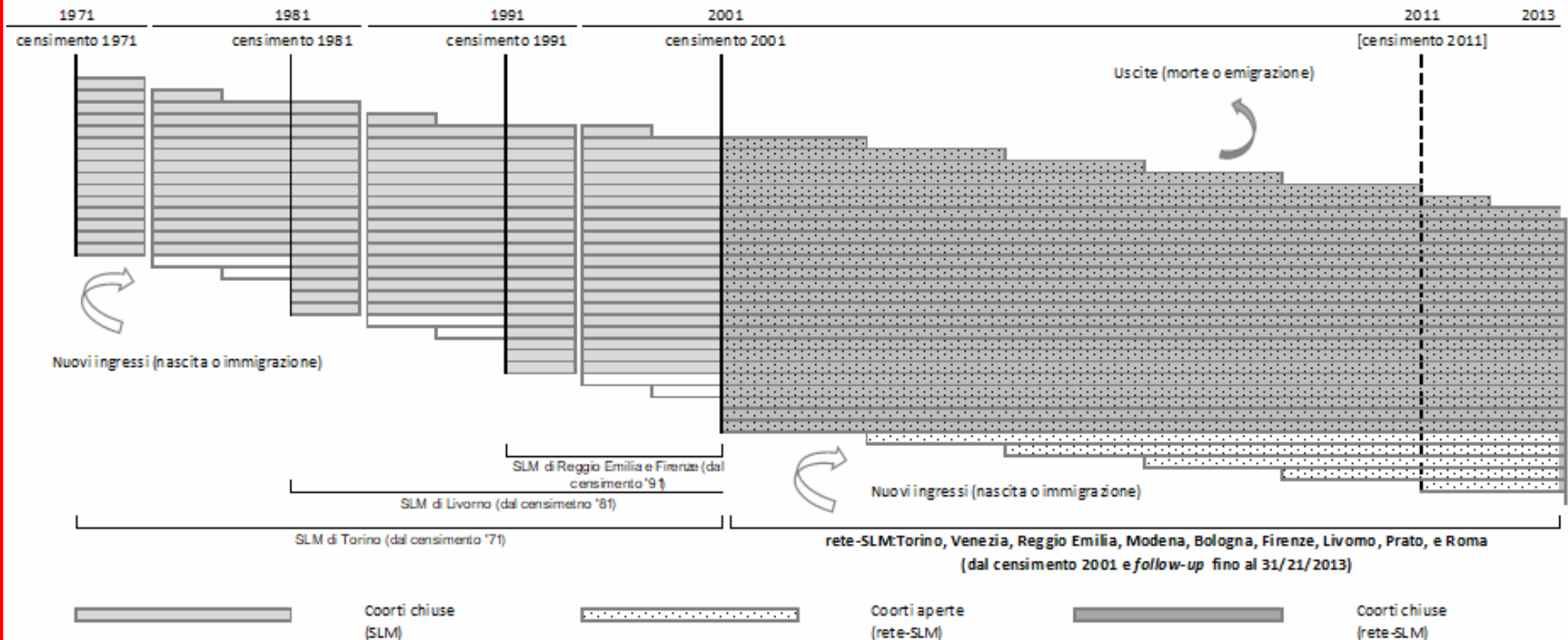




# Gli studi longitudinali come fonte di informazione individuale sulle variabili socio-demografiche e per il *follow-up*

## Struttura della rete **Studi Longitudinali Metropolitani (rete-SLM)**

Articolo **introduttivo**: disponibile in italiano su [E&P, mon. N. 5-6 2019](#)



Tradotto da: [BMJ open, 2019](#)

Open Access

Cohort profile

**BMJ Open** Cohort profile: the Italian Network of Longitudinal Metropolitan Studies (IN-LiMeS), a multicentre cohort for socioeconomic inequalities in health monitoring





# Variabili disponibili dalle fonti informative SLM

	Anagrafe	Censimento 2001 / 2011 <sup>&amp;</sup>	REM	SDO	CedAP
<b>Informazioni demografiche</b>					
Sesso	✓	✓	✓	✓	✓
Data di nascita	✓	✓	✓	✓	✓
Luogo di nascita	✓	✓	✓	✓	✓
Cittadinanza	✓	✓	✓	✓	✓
Data dell'immigrazione nel comune	✓				
Data dell'emigrazione dal comune	✓				
Stato civile	✓	✓			
<b>Caratteristiche socio-economiche</b>					
Livello di istruzione	✓ <sup>#</sup>	✓		✓	✓ <sup>°</sup>
Condizione professionale		✓			✓ <sup>°</sup>
Classe occupazionale		✓			
Caratteristiche dell'alloggio (proprietà, struttura e dimensioni dell'abitazione, disponibilità di bagni, sistema di riscaldamento)*		✓			
Sovraffollamento abitativo*		✓			
<b>Esisti sanitari</b>					
Data di decesso	✓		✓		
Causa di decesso			✓		
Data di ricovero ospedaliero				✓	
Data di dimissione ospedaliera				✓	
Principale diagnosi di ricovero ospedaliero				✓	
Tipo di ammissione (degenza o <i>day hospital</i> )				✓	
Comorbidità				✓	
Assistenza in gravidanza					✓
Esiti di gravidanza e parto (durata, cesareo, etc.)					✓
Condizioni del neonato (peso, vitalità, etc.)					✓

\* Informazioni non disponibili per gli individui istituzionalizzati.

# Il livello di istruzione dei registri della popolazione è attualmente disponibile nelle coorti di Torino, Venezia, Reggio Emilia, Modena e Bologna.

° Informazioni disponibili sia per il padre che per la madre del neonato.

& Censimento 2011: con rilevazione tramite questionario completo per una quota della popolazione. Per il resto della popolazione: questionario ridotto.





# Pro e contro dello SLEm

## Vantaggi

- informazioni su **condizione socio-economiche (CSE) disponibili a livello** sia **individuale** che aggregato come misura del contesto
- **misura esposizione (CSE) antecedente all'esito**
- **fonti informative** già create **per scopi statistici o amministrativi**
- dato socio-economico è **misurato in una sola fonte** (statistica)
- in grado di rispondere a **più quesiti di indagine**
- **copertura di popolazione**
- **stima più accurata del tempo di esposizione** (ricostruzione anagrafica delle storie residenziali degli individui) → denominatori [tempo-persona]

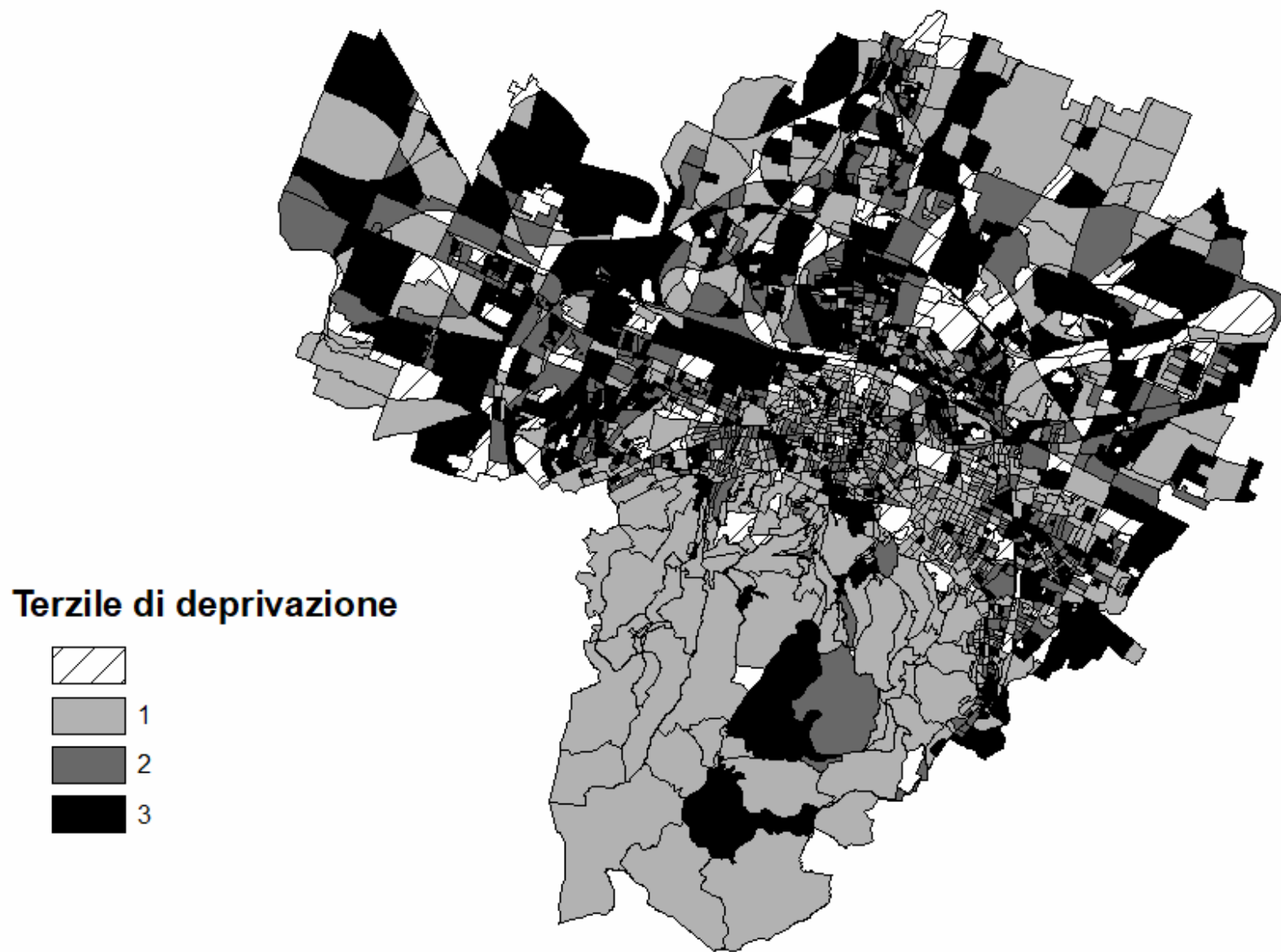
## Limiti

- informazioni sulle **condizioni socio-economiche acquisite** **sporadicamente** (ai censimenti)
- **copre solo aree metropolitane**





# Indice di deprivazione (terzili), Bologna 2011

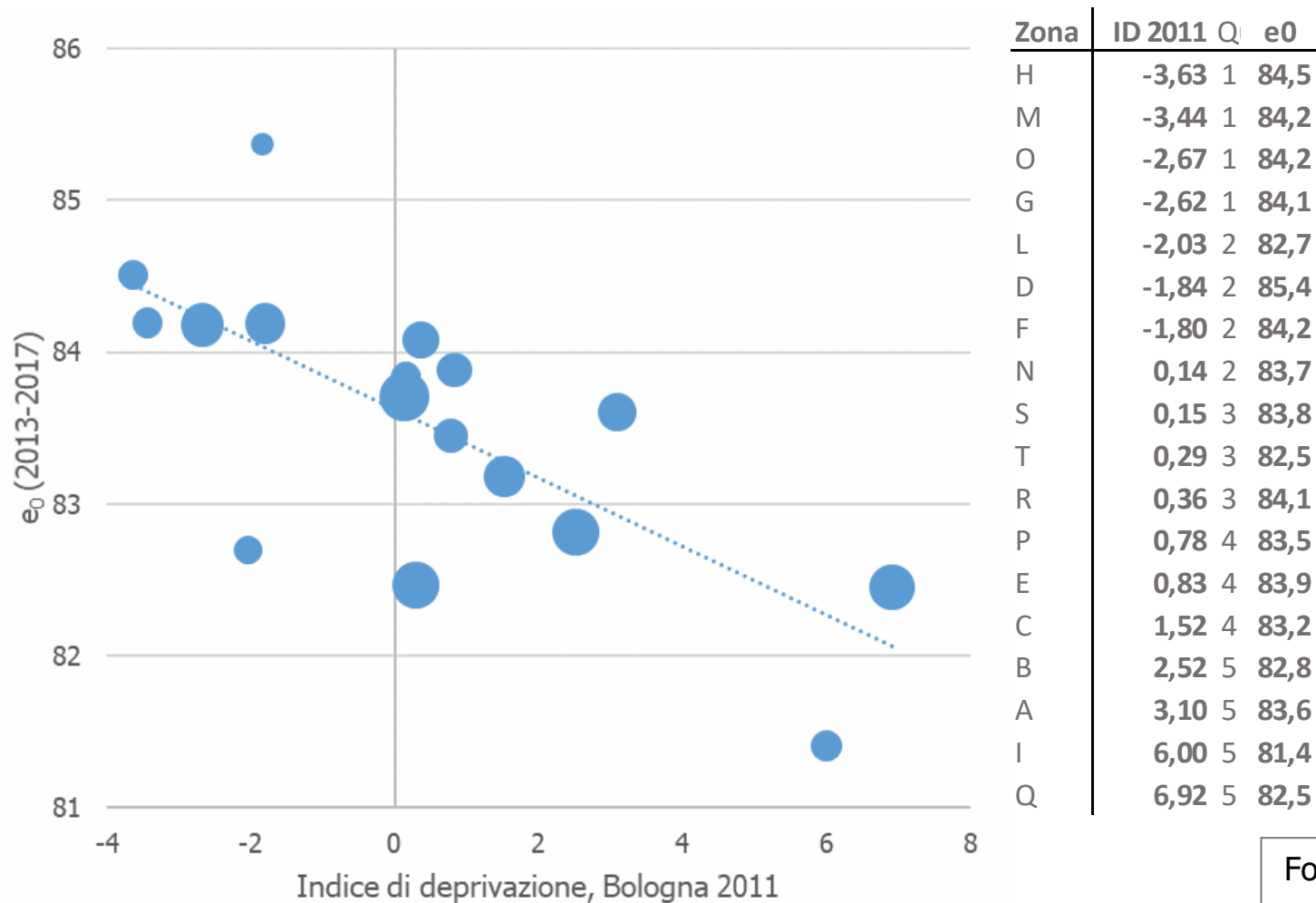




# Esempio di applicazione dell'indice di deprivazione (dati ecologici)

**Indice di deprivazione italiano 2011** (Rosano A. et al., E&P *in press*),  
calibrato sull'Emilia-Romagna e applicato al **comune di Bologna**; es.:

**ID, Bologna - zone statistiche 2011 Vs. speranza di vita ( $e_0$ , anni 2013-2017)**



$R = -0,73$

Fonte  $e_0$ : UO Epidemiologia  
AUSL Bologna. Pizzi 2019



# Progetti nei quali è stato applicato lo SLEm:

- CCM 2012** «Realizzazione di un **sistema di indagini per misurare le disuguaglianze di salute**, identificare priorità e target e valutare l'impatto di interventi di contrasto»
- 2 progetti **INMP** «La rete degli **Studi Longitudinali metropolitani**»
- CCM 2019** «Adattamento e mitigazione ai Cambiamenti CLIMAtici: interventi urbani per la promOzioNe della Salute - **CLIMACTIONS**»
- Schede del [Programma Statistico Nazionale \(PSN\)](#), dal **2012** e fino al 2020-2022 (con una Scheda per SLEm e una per SLM)





**Grazie per l'attenzione!**